

AF-SR21

FUERZA DE RETENCION: 90/115Kgs

PESO: 130 Grs

AF-SR21U

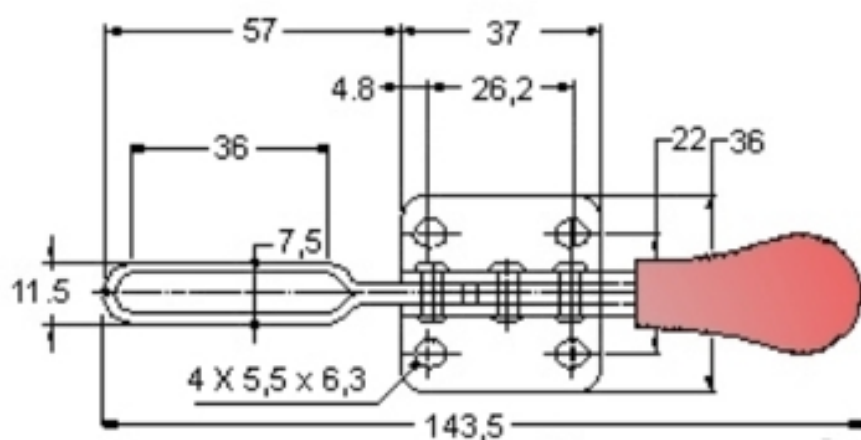
AF-SR21UR

MOV. MANIJA 60°, MOV. BRAZO 85°

* TODOS LOS MODELOS PROVISTOS CON PRISIONERO VULCANIZADO DE NEOPRENE PRV1/4X44.

MODELOS CON BRAZO U PROVISTOS DE ARANDELAS.

MODELOS CON BRAZO L PROVISTOS CON PORTA TORNILLO.



MODELO	ALTURA	
	BAJO BRAZO	TOTAL
AF-SR21U	25	38
AF-SR21UR	31	44

Dimensiones en mm.